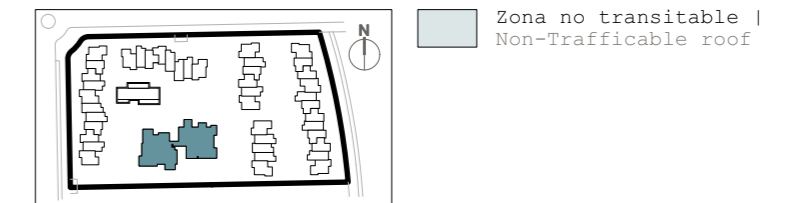
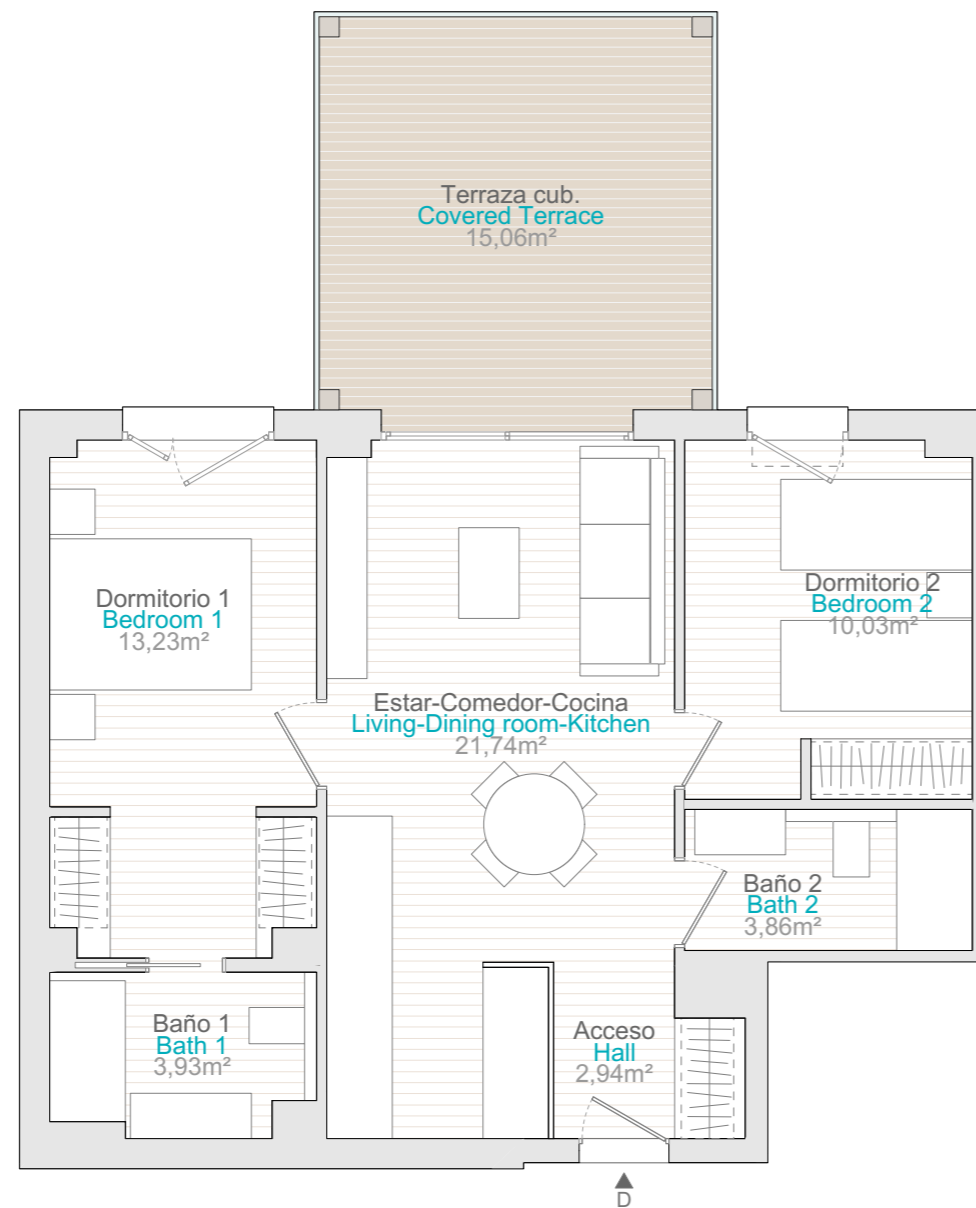
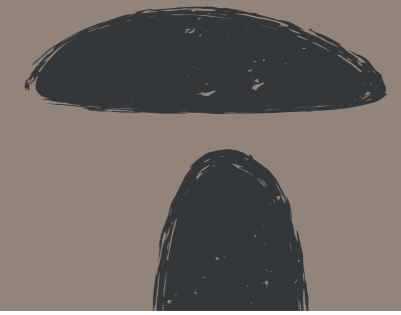


**Vivienda**  
Apartment  
**1C**

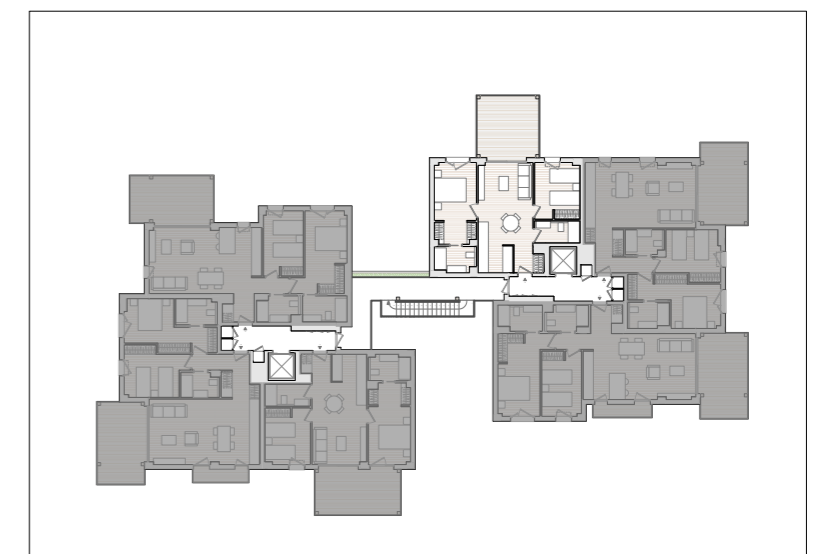
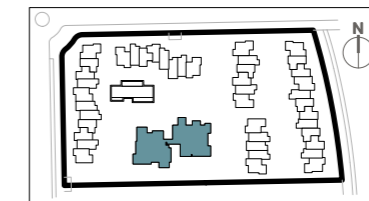
<b>Usable Area</b> .....	<b>55,68m<sup>2</sup></b>
Superficie útil	
<b>Terrace area</b> .....	<b>20,62m<sup>2</sup></b>
Superficie terrazas	
<b>Built Area /Incl. Terrace/ .....</b>	<b>90,87m<sup>2</sup></b>
Superficie construida /incl. terrazas/	

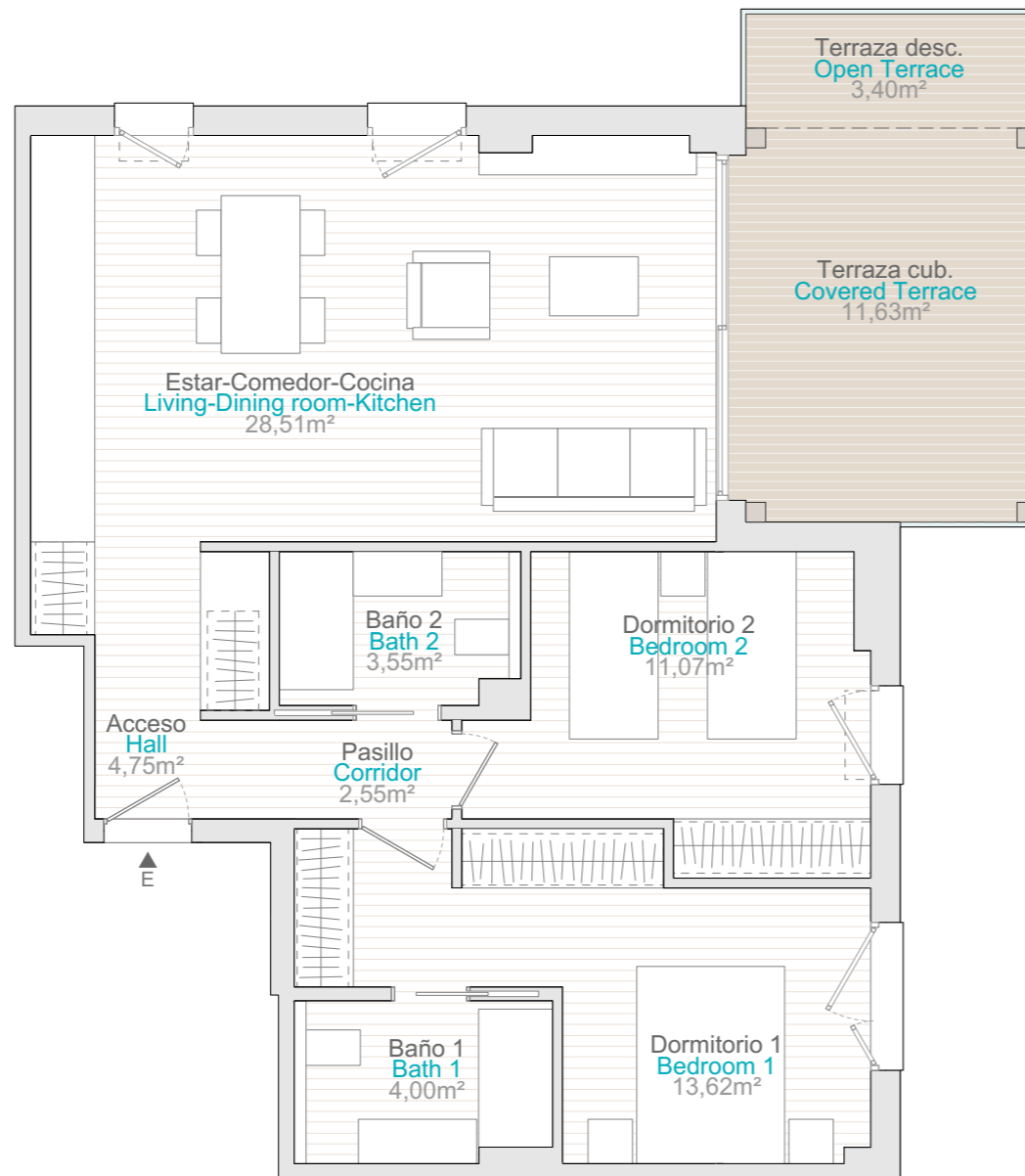
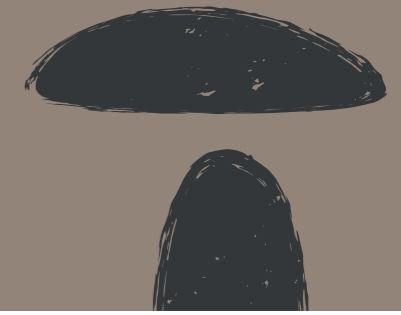




**Vivienda**  
Apartment  
**2D**

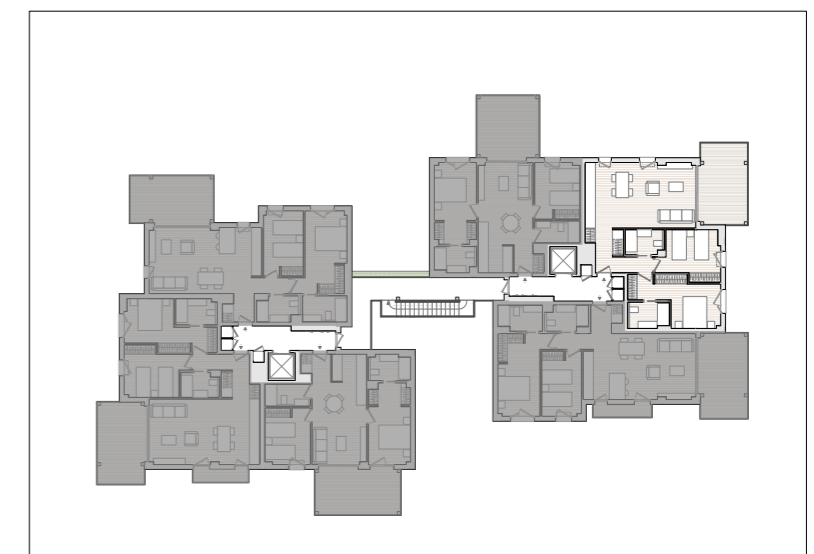
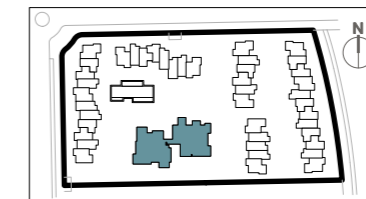
<b>Usable Area</b> .....	<b>55,73m<sup>2</sup></b>
Superficie útil	
<b>Terrace area</b> .....	<b>15,06m<sup>2</sup></b>
Superficie terrazas	
<b>Built Area /Incl. Terrace/ .....</b>	<b>81,91m<sup>2</sup></b>
Superficie construida /incl. terrazas/	





**Vivienda**  
Apartment  
**2E**

<b>Usable Area</b> .....	<b>68,05m<sup>2</sup></b>
Superficie útil	
<b>Terrace area</b> .....	<b>15,03m<sup>2</sup></b>
Superficie terrazas	
<b>Built Area /Incl. Terrace/ .....</b>	<b>95,77m<sup>2</sup></b>
Superficie construida /incl. terrazas/	

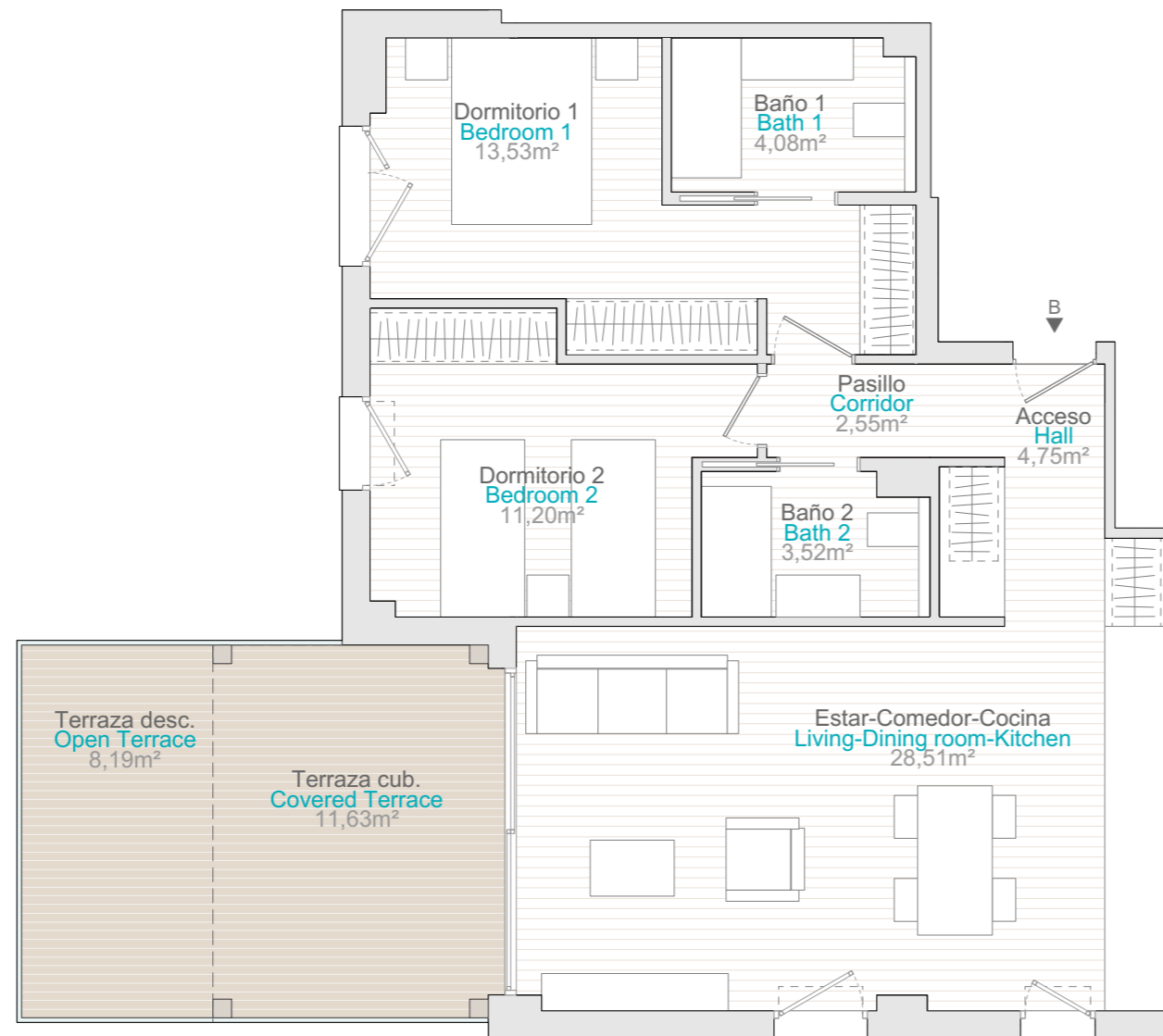
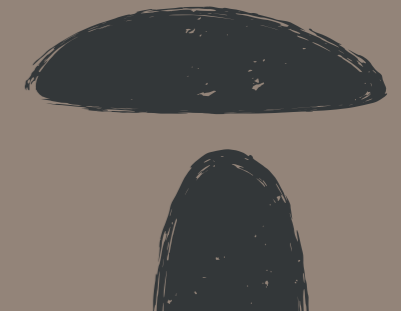


**Promueve/Developer:**  
EL VERGEL HOMES, S.L.  
C/ NANCLARES DE OCA, NUM 1, BLOQUE B,  
28022 MADRID - (MADRID) B-10946473.

NOTA: El presente documento es de carácter informativo. Los planos y las superficies expresadas podrán experimentar variaciones por exigencias técnicas del proyecto. La posición exacta de los huecos de fachada (puertas y ventanas) podrá variarse por imperativo de las futuras determinaciones del Proyecto ejecutivo o por implicaciones de la ejecución de obra, así como su superficie, siempre que ésta aumente o no se reduzca en más de un 10 %. También podrá aumentarse su número o, incluso, disminuirse, siempre que se mantenga la anterior condición de superficie. Todo el mobiliario, incluido el de la cocina, armarios y electrodomésticos, es meramente decorativo. Documento no contractual.

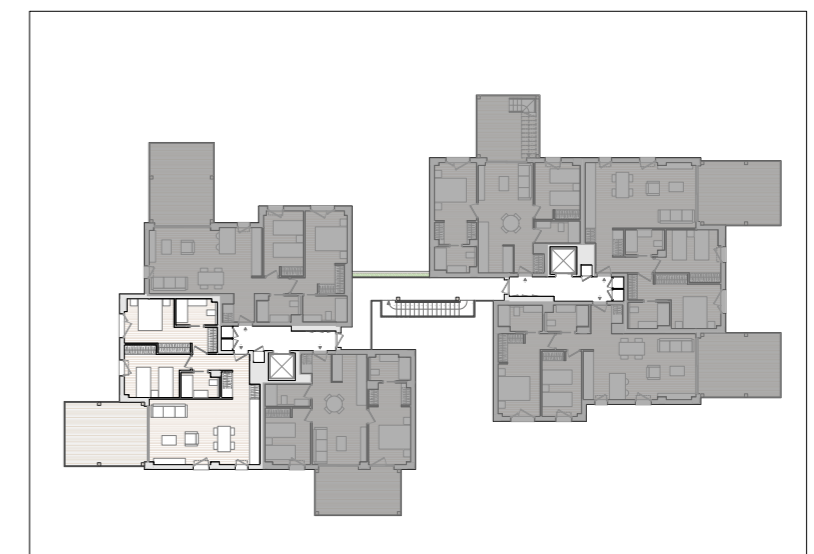
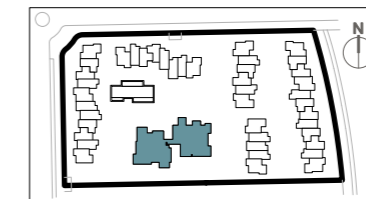
Note: This plan is provisional and subject to any changes that may arise from licensing requirements or site management criteria, without compromising quality. The furniture and household items that appear in the plan are merely for decorative purposes. This is a non-contractual document. The imperative determinations of the Executive Project or by implications works of the execution, can change the exact position of the facade of doors and windows, as well the surface area may also be increased or even decrease not more than a 10%.

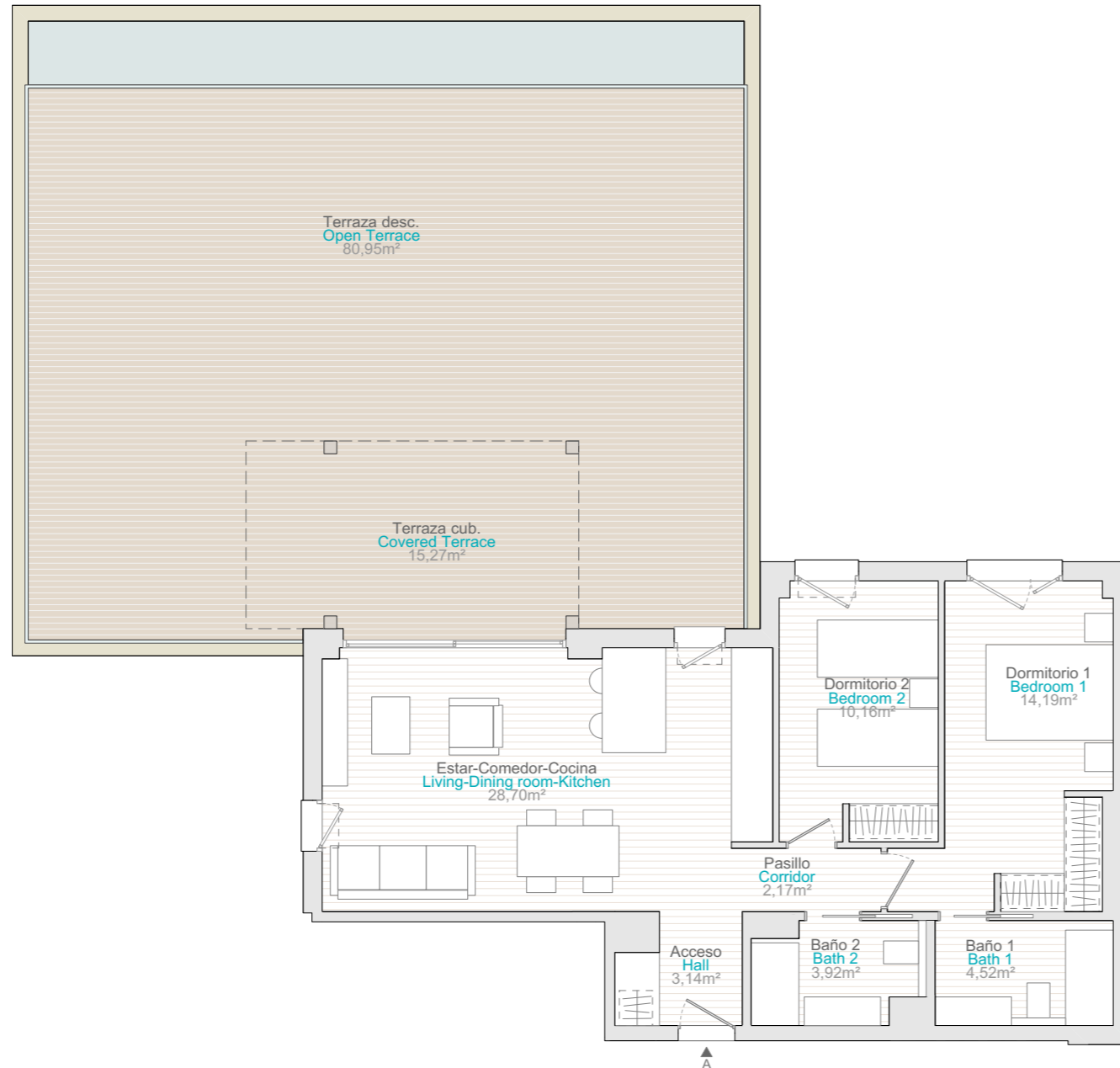
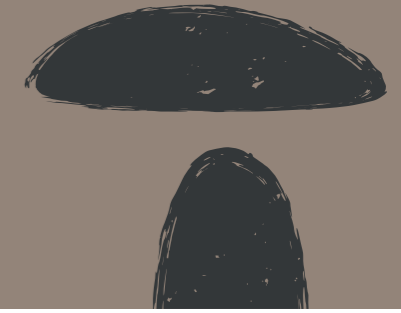
**Sales & information:**  
676 008 080  
[www.talasavillage.com](http://www.talasavillage.com)



**Vivienda**  
Apartment  
**3B**

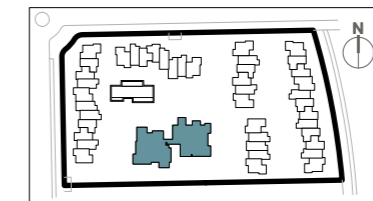
<b>Usable Area</b> .....	<b>68,14m<sup>2</sup></b>
Superficie útil	
<b>Terrace area</b> .....	<b>19,82m<sup>2</sup></b>
Superficie terrazas	
<b>Built Area /Incl. Terrace/</b> .....	<b>100,54m<sup>2</sup></b>
Superficie construida /incl. terrazas/	





Vivienda  
Apartment  
**1A**

Usable Area.....	66,80m <sup>2</sup>
Superficie útil	
Terrace area.....	96,22m <sup>2</sup>
Superficie terrazas	
Built Area /Incl. Terrace/ .....	182,45m <sup>2</sup>
Superficie construida /incl. terrazas/	



Zona no transitable |  
Non-Trafficable roof

