



**ISEA  
VIEWS**  
CALPE

**A unique place**

ISEA VIEWS CALPE



# 01 WELCOME to your new home

Imagine entering your apartment directly from the terrace. Imagine a high-rise plot with the outbuildings of the house on the inside. All meticulously designed so that you can enjoy the extraordinary scenery and climate of the area at any given time.

You are **imagining your home at ISEA Views**.

---

## *Bienvenido a tu nuevo hogar*

*Imagina entrar a tu apartamento directamente por la terraza. Imagina una parcela en altura con las dependencias de la casa en el interior. Todo meticulosamente pensado para que puedas disfrutar del extraordinario paisaje y clima de la zona en cada momento.*

*Estás imaginando tu casa en ISEA Views.*



# DISCOVER ISEA Views

Calpe has easy access to the **main capitals** of the continent thanks to its proximity to Alicante and its road network:

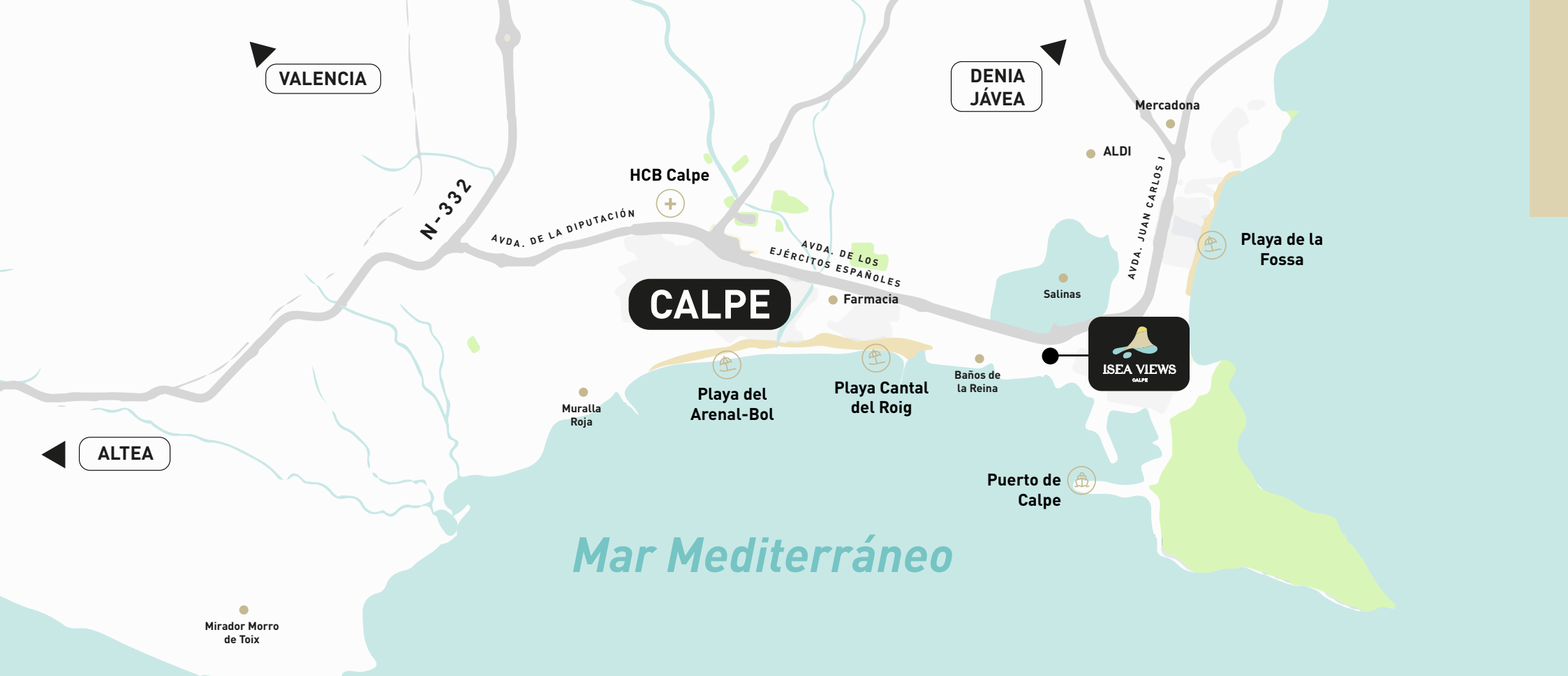
- **Alicante:** 63 km
- **Alicante-Elche Miguel Hernández (ALC) airport:** 77 km
- **Train station (Alicante-Terminal):** 67 km
- **Valencia:** 123 km
- **Valencia-Manises (VLC) Airport:** 130 km
- **Train station (Valencia-Estación del Norte):** 122 km


## Descubre ISEA Views

Calpe está comunicada con las **principales capitales** del continente gracias a su cercanía con Alicante y a su red de comunicaciones:

- **Alicante:** 63 km
- **Aeropuerto Alicante-Elche Miguel Hernández (ALC):** 77 km
- **Estación de tren (Alicante-Terminal):** 67 km
- **Valencia:** 123 km
- **Aeropuerto Valencia-Manises (VLC):** 130 km
- **Estación de tren (Valencia-Estación del Norte):** 122 km






 **Playa del Arenal-Bol: 1,5 km (10 min walking)**  
Playa del Arenal-Bol: 1,5 km (10 min. a pie)

 **Playa Cantal del Roig: 400 m**  
Playa Cantal del Roig: 400 m

 **Playa de la Fossa: 1,6 km**  
Playa de la Fossa: 1,6 km

 **Calpe Port: 1,4 km**  
Puerto de Calpe: 1,4 km


 **HCB Calpe: 1,6 km**  
HCB Calpe: 1,6 km

 **Peñón de Ifach Natural Park: 2,5 km**  
Parque Natural Peñón de Ifach: 2,5 km

 **Baños de la Reina Natural area: 150 m**  
Conjunto Natural Baños de la Reina: 150 m

 **Calpe salt flats: 1,2 km**  
Salinas de Calpe: 1,2 km

 **ALDI: 1,7 m**  
Mercadona: 1,6 km

 **Pharmacy: 290 m**  
Farmacia: 290 m



ISEA VIEWS  
CALPE



LIVE SURROUNDED BY  
02 **three seas**



The ISEA Views residential complex is located in an **exclusive spot** between the Calpe salt flats, the Playa de Fossa and the Playa del Cantal Roig. The **two 18-storey towers** with daytime panoramas of Peñón de Ifach and nocturnal views of the salt flats and its flamingos, offer an incredible location: very close to the port, restaurants and leisure areas...

## *Entre tres mares*

*La ubicación del residencial ISEA Views se encuentra en un **enclave privilegiado**: entre las Salinas de Calpe, la Playa de la Fossa y la Playa del Cantal Roig. Las **dos torres de 18 alturas** con vistas al Peñón de Ifach durante el día y a las salinas con sus flamencos por la noche, gozan de una increíble ubicación: muy cerca del puerto, de restaurantes y zonas de ocio...*

**Your home within  
the terrace** ▶

The spacious terraces will be the first thing you meet when you open the doors of your new home.

**Vivienda dentro  
de la terraza**

*Las amplias terrazas serán lo primero que te reciban al abrir las puertas de tu nuevo hogar.*







# ENJOYING the views

The style of the residential complex has been something that both the artists and the architects involved in the project have given great attention to: **cross ventilation**, lounges and day areas facing south, social club in a glassed-enclosed space with infinity pool, bedrooms from which you can enjoy the views of the Calpe salt flats...

---

## *Aprovechando al máximo las vistas*

*El estilo del residencial ha sido algo en lo que tanto los artistas como los arquitectos involucrados en el proyecto han prestado suma atención: **ventilación cruzada**, salones y zonas de día al sur, club social en una planta acristalada con piscina infinity, dormitorios desde los que podrás contemplar las salinas de Calpe...*



# 03 YOUR PLOT IN THE Mediterranean heaven

Discover everything that awaits you at your new home in ISEA Views:

- **Facing south:** light will bathe your home during the day.
  - **In front of the emblematic Calpe:** the Peñón de Ifach nature park, next to the marina, first class Mediterranean restaurants and services.
  - **Apartment within the terrace:** enjoy the natural landscape and the Mediterranean Sea with the large terraces which welcome you as soon as you enter your apartment.
  - **All the comforts:** air conditioning, furnished kitchens and bathrooms and choice of finishes.
  - **Four exclusive penthouses with private pool and solarium.**
- 

## *Tu parcela en el cielo mediterráneo*

*Descubre todo lo que te espera en tu nueva casa en ISEA Views:*

- **Orientación sur:** la luz bañará tu casa durante el día.
- **Frente al emblema de Calpe:** el parque natural del Peñón de Ifach, junto al puerto deportivo, servicios y restaurantes mediterráneos de primer nivel.
- **Vivienda dentro de la terraza:** disfruta del paisaje natural y del Mediterráneo con las amplias terrazas que te recibirán nada más entrar en tu apartamento.
- **Todas las comodidades:** climatización, cocinas y baños equipados y posibilidad de elección de acabados.
- **Cuatro exclusivos áticos con piscina privada y solárium.**

# A CONSTANT PURSUIT for the perfect home

Awaken in the house of your dreams. ISEA Views offers **1, 2 and up to 3 bedroom apartments** with spectacular views and wide open spaces.

Wake up every morning with the light of the Mediterranean and feel the spaciousness in all the rooms of your new home.

---

## *La búsqueda incansable por la vivienda perfecta*

*Despierta en tu casa de ensueño. ISEA Views te ofrece viviendas de **1, 2 y hasta 3 dormitorios** con vistas espectaculares y amplios espacios abiertos.*

*Despierta cada mañana con la luz del Mediterráneo y siente la amplitud en todas las estancias de tu nuevo hogar.*





## ◀ An excellent viewpoint

Can you imagine having breakfast with your new neighbours, the flamingos? Reading the news with a hot cup of tea in front of one of the most emblematic natural spaces in Spain? Fantasies come true in your new home at the ISEA Views complex.

## Un mirador extraordinario

*¿Desayunar con tus vecinos, los flamencos? ¿Leer las noticias con un té caliente frente a uno de los espacios naturales más emblemáticos de España? Fantasías hechas realidad en tu nuevo hogar en el residencial ISEA Views.*



# ALL YOU COULD POSSIBLY NEED on your doorstep

Discover the common areas and be surprised: the residence has an **outdoor pool with swimming lane**, padel court, pétanque, table tennis, putting green, a viewing point to the salt flats and a children's play area. In addition, on the 11th floor of Tower 1 you will find the chill out area, the gym, the sauna and a wonderful infinity pool.



VIEWING POINT



PUTTING GREEN



OUTDOOR POOL WITH  
A SWIMMING LANE



CHILDREN'S  
PLAYGROUND



GARDEN  
AREAS



PADEL COURT

## *Todo a tu alcance*

*Descubre las zonas comunes y sorpréndete: el residencial cuenta con **piscina exterior con carril de nado**, pista de pádel, petanca, ping-pong, putting green, un mirador a las salinas y zona de juegos infantiles. Además, en la planta 11 de la Torre 1 encontrarás la zona chill out, el gimnasio, la sauna y una maravillosa piscina infinity.*





▲ **Imagine living facing a Mediterranean work of art**

From your new home you can enjoy incredible views of the Peñón de Ifach Nature Park, one of the emblems of Calpe and one of the most photographed places on the Costa Blanca.

***Vivir frente a una obra de arte mediterránea***

*Desde tu nuevo hogar podrás disfrutar de unas increíbles vistas al parque natural del Peñón de Ifach, icono de Calpe y uno de los parajes más emblemáticos de la Costa Blanca*





# ENJOY THE CARE **you deserve**

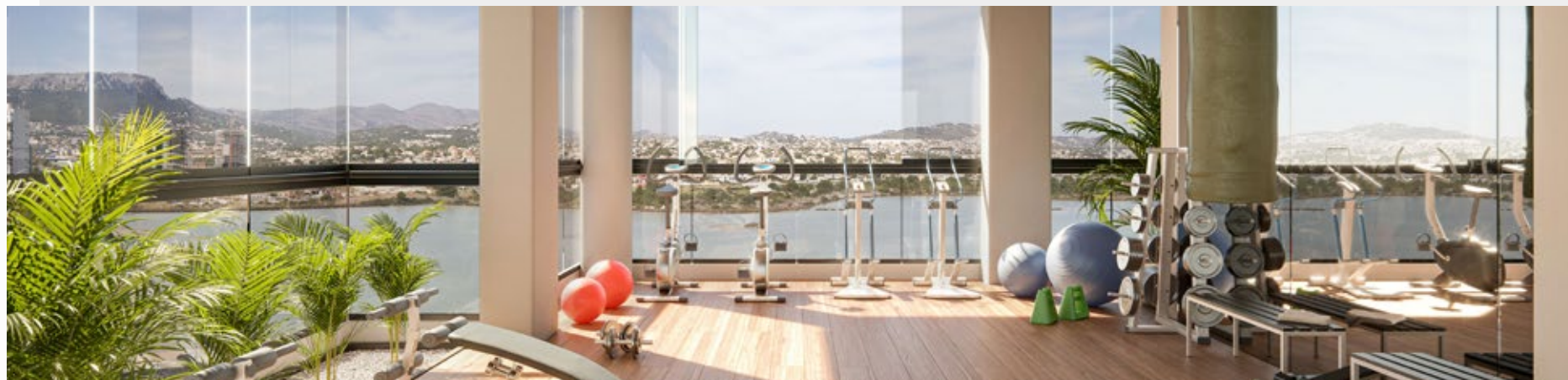
*El cuidado que mereces*

**Maintaining healthy routines** has never been easier. Start the morning with a lap session in the large pool after a workout in the gym at the ISEA Views complex.

Without a doubt, a perfect way to start your day in Calpe, while spending an afternoon relaxing at the **social club** is more than justified.

*Mantener rutinas saludables nunca fue tan fácil. Comienza la mañana con una sesión de largos en la piscina grande después de realizar tus ejercicios en el gimnasio del residencial ISEA Views.*

*Sin duda, una forma perfecta de empezar tu día en Calpe, y la tarde de relax en el **club social** queda más que justificada.*





INFINITY POOL



GYM



SAUNA AND  
STEAM BATH



CHILL OUT  
AREA



### ▲ Reconnect with yourself

All residents of ISEA Views will have access to floor 11 in Tower 1. A space designed for relaxation with an **infinity pool, gym, sauna and even a "chill out" relaxation space.**

Each of these areas is bathed in the best possible light: that of the Mediterranean.

### Reconecta contigo

*Todos los residentes de ISEA Views tendrán acceso a la planta 11 de la Torre 1. Un espacio pensado para la desconexión que cuenta con **piscina infinity, gimnasio, sauna y hasta con un espacio de relajación "chill out".** Cada una de estas zonas, bañada con la mejor luz posible: la del Mediterráneo.*

## ▼ Immerse yourself in the views

Relax, brighten your mind and body in front of the sea as you sip a delicious cocktail or have a pleasant conversation in the best of company.

Close your eyes, breathe.

## Sumérgete en las vistas

*Relájate, ilumina mente y cuerpo frente al mar mientras tomas un delicioso cóctel o mantienes una agradable conversación en la mejor compañía.*

*Cierra los ojos, respira.*

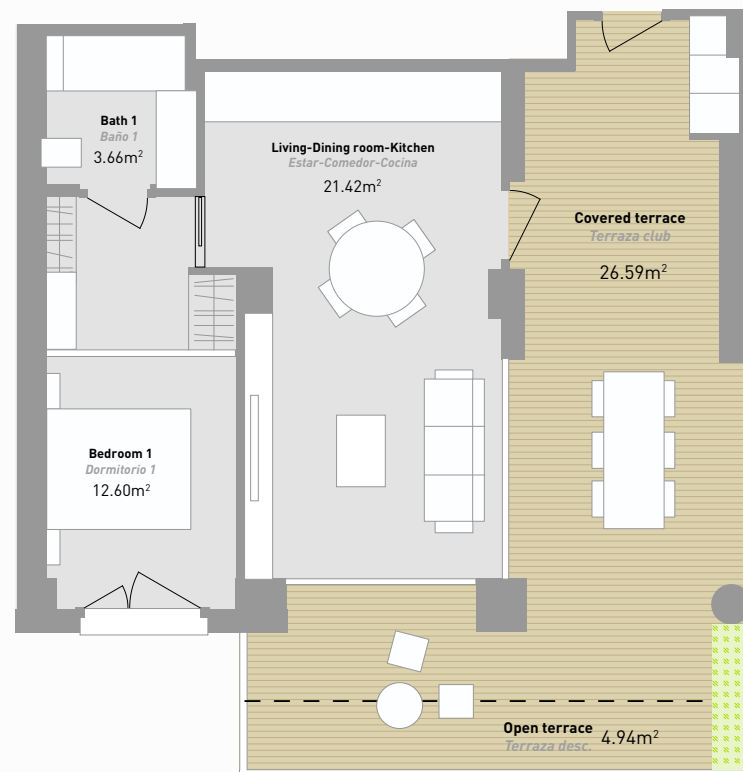


# CHOOSE YOUR new home

We know how important it is for your new home to meet all your needs, so we offer **1, 2 and 3 bedroom apartments** and of different types. Discover all the possibilities of each apartment and choose your new home.

## *Elige tu nuevo hogar*

*Sabemos lo importante que es que tu nuevo hogar satisfaga todas tus necesidades, por lo que te ofrecemos **viviendas de 1, 2 y 3 dormitorios** y diferentes modalidades. Descubre todas las posibilidades de cada vivienda y elige tu nuevo hogar.*



**TYPE B - 1 BEDROOM / TIPO B - 1 DORMITORIO**

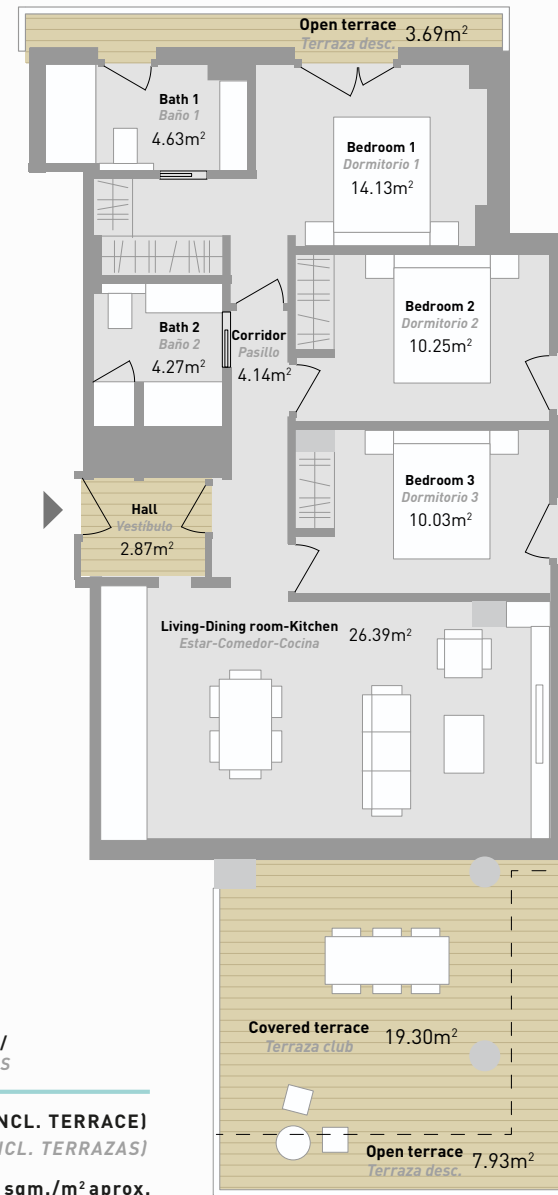
**BUILT AREA (INCL. TERRACE) 79 sqm./m² aprox.**  
**SUP. CONSTRUIDA (INCL. TERRAZAS)**



TYPE C - 2 BEDROOMS /  
TIPO C - 2 DORMITORIOS

BUILT AREA (INCL. TERRACE)  
SUP. CONSTRUIDA (INCL. TERRAZAS)

63 sqm./m<sup>2</sup> aprox.



TYPE C - 3 BEDROOMS /  
TIPO C - 3 DORMITORIOS

BUILT AREA (INCL. TERRACE)  
SUP. CONSTRUIDA (INCL. TERRAZAS)

126 sqm./m<sup>2</sup> aprox.

# 04 Mediterranean

## WAY OF LIFE *Estilo de vida mediterráneo*



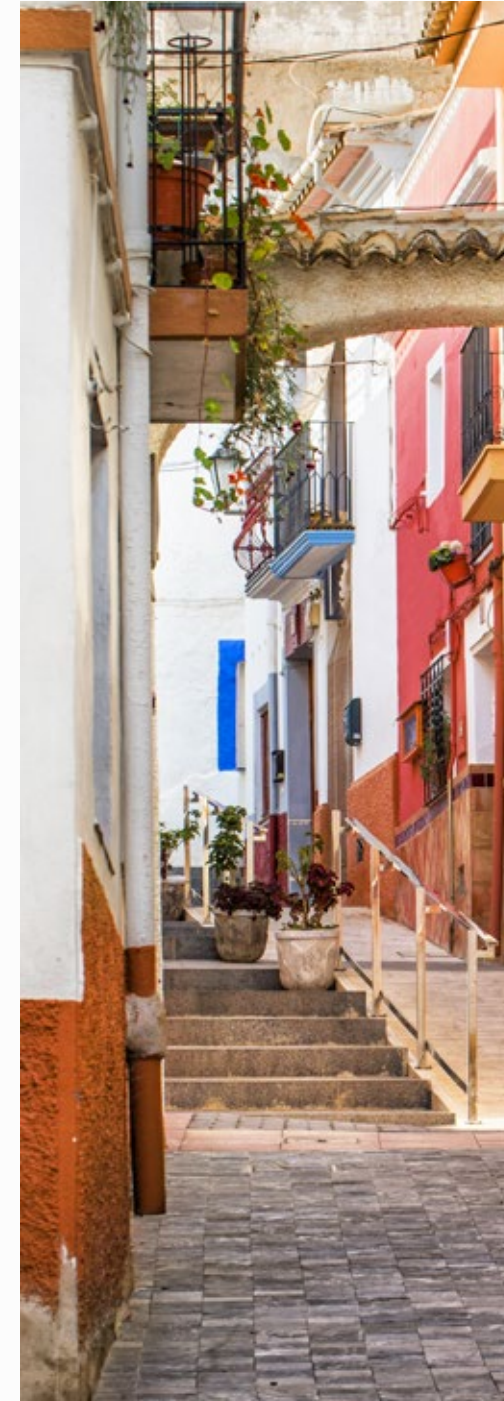
Besides the Peñón de Ifach, Calpe is also **known for its excellent cuisine and its history**, which dates back around 2.500 years.

Pre-Roman in origin, the growth of this city has left us with key places of interest, such as the old town and the famous **Queen's Baths**. According to legend, the Queen's Baths are ancient Roman fish farms used by a Moorish queen as her private baths in the sea far from the waves.

---

*Además de por el Peñón de Ifach, Calpe también es **conocida por su excelente gastronomía y por su historia**, que se remonta a unos 2.500 años.*

*La ciudad tiene un origen prerromano y la evolución de esta población ha dejado puntos de interés clave como el casco antiguo y **los Baños de la Reina**. Estos últimos son unas antiguas piscifactorías romanas que, según la leyenda, fueron disfrutadas por una antigua reina mora como sus baños privados en el mar alejados del oleaje.*





### ◀ Wander around its streets

Just 20 minutes from your new home, discover magical destinations while sightseeing through the old town, as you observe its history in amazement.

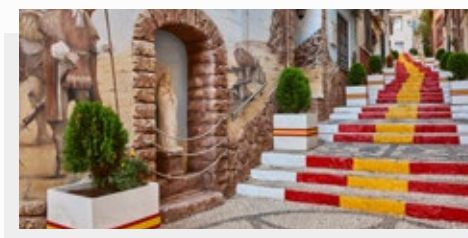
### Para perderse entre sus calles

*A tan solo 20 minutos de tu nuevo hogar, descubre rincones mágicos paseando por el casco antiguo de la ciudad y déjate asombrar por su historia.*

## A PLEASANT WALK through Calpe

### *Un agradable paseo por Calpe*

Along **Paseo Infanta Elena** you will enjoy recreational facilities for the entire family, you will pass by the site of "Los Baños de la Reina" or the imposing views of the Peñón de Ifach. Another perfect place for a getaway near home is the **Mirador Monto Toix**, from which the extraordinary views of Calpe will amaze you even more.



*En el **Paseo Infanta Elena** disfrutarás de instalaciones lúdicas para toda la familia, pasarás junto al yacimiento de los Baños de la Reina o las imponentes vistas del Peñón de Ifach. Otro de los lugares perfectos para hacer una escapada cerca de casa es el **Mirador Monto Toix**, desde el cual podrás alucinar todavía más de las extraordinarias vistas de Calpe.*

# The coast of Calpe, PARADISE ON EARTH

The two beaches closest to the ISEA Views residential complex are among **the best on the Costa Blanca**: Levante beach (or 'de la Fossa'), and Cantal Roig beach. This one is ideal if you want to be close to the excellent services and restaurants of the port. A good rice from Alicante after a swim on the beach will make you want your second residence to be your first... guaranteed.

---

## *La costa de Calpe, paraíso en la tierra*

*Las dos playas más cercanas al residencial ISEA Views son de **las mejores de la Costa Blanca**: la playa de Levante (o de la Fossa), y la playa del Cantal Roig. Esta última es idónea si quieres tener cerca los excelentes servicios y restaurantes del puerto. Un buen arroz alicantino después de un baño en la playa conseguirá que desees que tu segunda residencia sea la primera... garantizado.*





## Playa de la Fossa ►

It is, without a doubt, the ideal family beach. It has been awarded the Blue Flag status thanks to all its amenities and services, and its clean and calm waters make this beach ideal for diving and sunbathing.

## Playa de la Fossa

*Es, sin duda, la playa familiar ideal. Gracias a todas sus comodidades y servicios ha sido galardonada con el estatus Bandera Azul, y sus aguas limpias y tranquilas hacen que esta playa sea idónea para sumergirse a bucear y darse un agradable baño al sol.*



# Living ISEA

## PHILOSOPHY

Living ISEA was born from the desire to build fully functional homes in **stunning locations**, close to the Mediterranean.

We create enchanting properties in keeping with the natural environment, homes designed to the finest detail, use of highly sophisticated materials and perfectly executed final touches.

**Live in harmony with the light, the sea breeze and the sound of the sea.**

---



### *Filosofía Living ISEA*

*Living ISEA nace de la pasión por crear hogares con la máxima funcionalidad, en ubicaciones privilegiadas, cerca del mar Mediterráneo.*

*Creamos proyectos carismáticos que respetan al máximo su adaptación al entorno natural, viviendas diseñadas al detalle, exquisitas en la elección de los materiales y con el máximo cuidado por el acabado final.*

*Vivir en armonía con la luz, la brisa y el sonido del mar.*

# Want to KNOW MORE?

Would you like to be kept up to date with all the latest news, arrange a sales visit or ask some questions? At ISEA Views **we would love to help you find your new home.** Find out more about the development and about Living ISEA through our online channels:

## ¿Quieres saber más?

*¿Te gustaría estar al día de todas las novedades? ¿Te interesaría concertar una visita comercial? ¿Tienes alguna duda? En ISEA Views estamos **encantados de ayudarte a encontrar tu nuevo hogar.** Conoce mucho más sobre la promoción y sobre Living ISEA a través de nuestros canales online:*



**SOCIAL MEDIA**  
REDES SOCIALES



**NEWSLETTER**  
BOLETÍN DE NOTICIAS



**WEB**  
WEB



**ISEA VIEWS**

CALPE



**(34) 649 900 800**

Avda. de Europa, 29, Calpe

[www.iseaviews.com](http://www.iseaviews.com)

living**ISEA**

 **quadratica**  
Investment Partners